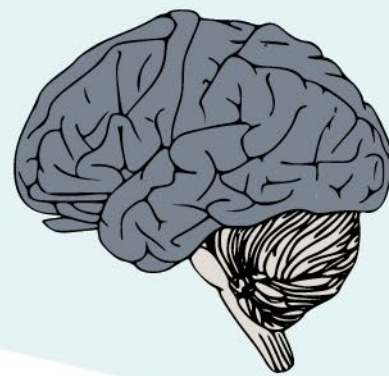


# Grundutbildning om Parkinsons sjukdom



Utbildning ger dig en grundläggande kunskap om sjukdomen Parkinson och hur de olika symptomen kan förändras under sjukdomsförloppet. Du får kunskap om de vanligaste problemen och vilka insatser som kan underlätta i vardagen.

Utbildningen passar både till dig som är assistent, vård-/rehabpersonal eller är anhörig.

*Efter önskemål kan kursen anpassas för gruppen kring en enskild brukare/kund.*

## Program

### Parkinsons sjukdom – vad innebär det?

#### Vi belyser frågeställningar kring

- Rörelsehämning, stel ansiktsmimik, kognitiva nedsättningar (minne, initiativförmåga mm).
- Hur yttrar sig sjukdomen i praktiska situationer.
- Hur kan man hjälpa personen på bästa sätt.

### Omfattning

Halvdag 13.00 - 16.30

Kursledare

**Annika Olsson**

Leg Fysioterapeut

**Mikaela Gustafsson**

Leg Arbetsterapeut

Andra utbildare med specialkompetens inom neurologisk rehabilitering kan tillkomma.

### Kommentar från deltagare

"Intressant innehåll samt att jag lärde mig nya saker jag kan tillämpa i mitt arbete."

"Fick svar på mina frågor. Kommer att förstå min brukare bättre."

"Mycket bra och innehållsrik kurs. Tack för nya kunskaper om Parkinson!"

Personliga assistenter

Aleris Rehab Station har över 30 års erfarenhet av rehabilitering av personer med betydande funktionsnedsättning. Vi fokuserar framför allt på diagnosgrupperna ryggmärgsskador, förvärvade hjärnskador, MS och ortopediska skador.



### Kontaktperson

Madde Stenius

Undersköterska och Utbildningsansvarig

E-mail: utbildning@rehabstation.se

Tel: 08-555 44 192